

# Claves de la patología

## Síntomas



Dificultad de movimiento



Dolor



Deformación progresiva

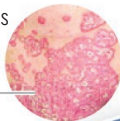


Hinchazón

## Tipos de artritis

- ▶ **Oligoarticular asimétrica.** Afecta a pocas articulaciones de las extremidades. Es la más frecuente
- ▶ **Afecta a las interfalángicas distales** de las manos

La gravedad de la artritis no tiene relación con la extensión de la lesión de la piel



- ▶ **Simétrica.** Similar a la artritis reumatoide
- ▶ **Mutilante.** Muy rara. Es destructiva y deformante
- ▶ **Afecta a columna y pelvis.** Similar a la espondilitis anquilosante

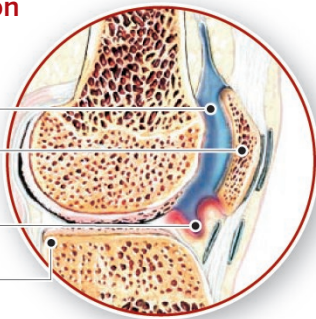
## Rodilla con artritis

Líquido sinovial

Rótula

Membrana sinovial inflamada

Cartilago poroso



## Rodilla sana

Fémur

Cartilago

Sinovio

Rótula

Sinovio

Tibia

